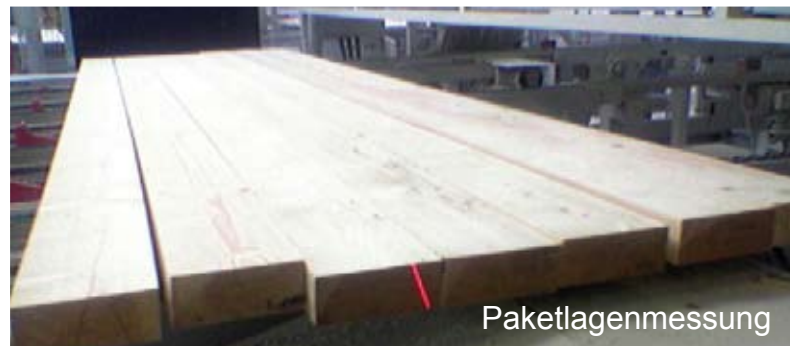
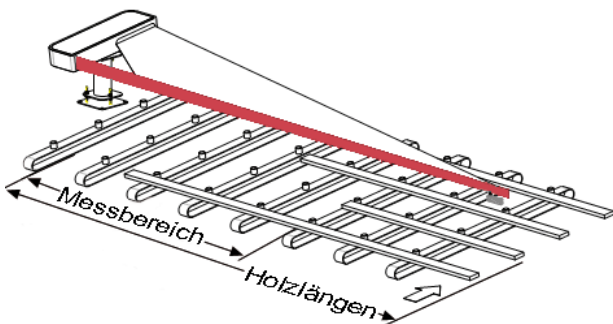


# LMS6048

## Längenmesssystem



- Laserbasierte kontaktlose Messung
- Hohe Messgenauigkeit
- Einfache Installation in neue und bestehende Produktionslinien
- Keine beweglichen Teile, kein mechanischer Verschleiß, lange Lebensdauer
- Schnittholzsortierung nach tatsächlicher Länge



### Technische Details

Das Messgerät wird seitlich am Querförderer platziert. Voraussetzung für diese Messart ist eine auf der gegenüberliegenden Seite angebrachte Nullkante. Das Laserlicht ist im Messvorgang auf die Holzstirnfläche ausgerichtet. Das Messgerät arbeitet zuverlässig auch bei hoher Fördergeschwindigkeit,

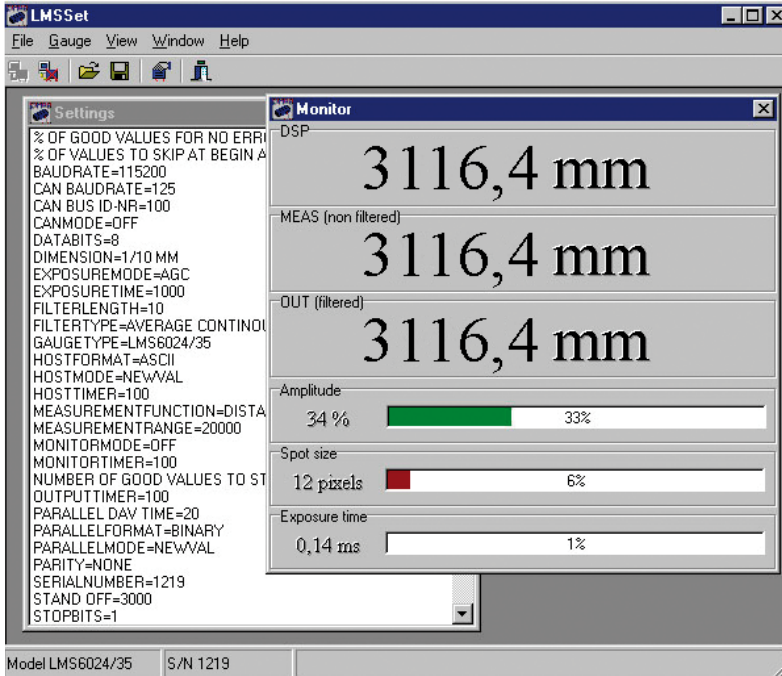
dunklen Holzoberflächen, krummen Holzstücken und in staubbelasteter Umgebung.

Die Messwertaufösung beträgt 1 mm. Das Messgerät besitzt einen Messbereich von 4800 mm und kann somit z.B. Holzlängen von 2000 mm bis 6400 mm erfassen.

### Paketlagenmessung

Das Längenmessgerät LMS6048 kann auch zur Paketlagenmessung eingesetzt werden. Das Messgerät wird dazu an der Seite des Querförderers, seitlich von der Paketlage platziert. Die Messung erfolgt während der Vorwärtsbewegung einer Paketlage. Dabei werden mehrere Messwerte pro Brett auf der Seite

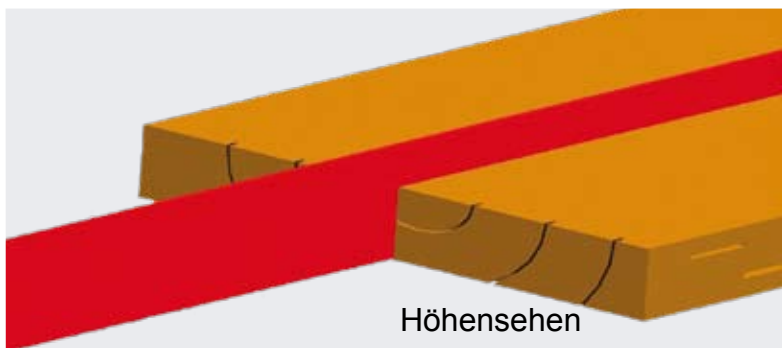
mit den variierenden Längen erfasst. Eine optionale PC-Software analysiert die Messwerte und kann somit die Länge der einzelnen Bretter berechnen. Kleinere Zwischenräume zwischen den Brettern sind zugelassen, die Auswertung wird davon nicht beeinflusst.



Bildschirmanzeige des gemessenen Längenwertes.



Sensoranzeige des gemessenen Längenwertes.



Höhensehen

### Optisches Höhensehen (patentiert)

Das Messgerät arbeitet mit optischem Höhensehen (patentiert). Diese Funktion ermöglicht die Erfassung der Länge durch Abstandsmessung von der Seite des Querförderers. Das Messgerät sendet dabei statt einen Laserpunkt einen Laserbalken mit einer Höhe von 80mm an die Stirnfläche des Schnittholzes.

Ist das Holz krumm, verdreht oder nicht optimal ausgerichtet muss nur ein Teil des Laserbalkens das Holz treffen um eine sichere Messung zu gewährleisten.

# LIMAB®

INLINE LASERMESSTECHNIK

## LMS6048

Das LMS6048 System ist ein berührungslos messendes Längenmesssystem, das in einer Produktionslinie eingebaut werden kann. Es ist ein komplett selbständig arbeitendes Messsystem und kann einfach in verschiedene Arten von Steuersystemen integriert werden.

Die moderne Sägewerks- und Holzverarbeitende Industrie wird zunehmend durch automatisierte Hochkapazitätsanlagen gekennzeichnet. Bei der Sortierung und Kontrolle von Schnittholz und Hobelware bei hohen Taktzahlen wird heute berührungslose Lasermesstechnik eingesetzt. Das Laserlängenmessgerät LMS 6048 ist für die Längenmessung von Schnittholz- und Hobelware in Sortieranlagen mit Querförderer geeignet. Durch diese Messart ist es möglich Schnittholz millimetergenau zu erfassen. Die Sortieranlage kann dabei die Rohlänge optimal nutzen und der Kappabfall wird minimiert. Gleichzeitig kann die Längensortierung besser an die Kundenanforderungen angepasst werden.

### Paketlagenmessung

Bei dieser Messart wird das Messgerät an der Seite des Querförderers, seitlich von der Paketlage platziert. Die Messung erfolgt während der Vorwärtsbewegung einer Paketlage.

### Höhensehen

Bei sehr hohen Anforderungen an die Messgenauigkeit der Längenmessung können zwei Längenmessgeräte mit Höhensehen zusammengeschaltet werden. Damit wird der Einfluss von der mechanischen Ausrichtung der Nullkante neutralisiert.



### LIMAB

LIMAB liefert seit 1979 berührungslose Lasermesstechnik an die Industrie. Entwicklung und Produktion erfolgen dabei in nahem Kontakt mit Produktionsbetrieben, Maschinenbaufirmen und Steuerungslieferanten. Unser Serviceangebot wird durch Fernwartungssysteme und lokale Niederlassungen unterstützt. Die optimale Mess-

lösung zu finden, bei der Dimensions- und Qualitätserfassung, gehört zu unserer Kernkompetenz. Unsere Produktschwerpunkte sind Sensoren und Systeme zur Prozesskontrolle und Qualitätssicherung. Diese finden Einsatz in der Gips-/Platten-, Stahl-, Holzindustrie, sowie dem Maschinenbau.

# Technische Spezifikationen

## LMS6048

Messbereich	4800mm z.B. Holzlängen von 2,0 - 6,8m
Mindestabstand	850mm
Auflösung	1mm
Belichtungszeit	0,2 - 100ms, automatisch eingestellt
Höhensehen Xmin/Xmax	80/55mm
Wiederholgenauigkeit	+/- 1,5mm innerhalb 2 $\sigma$
Messfrequenz	2000Hz
Stromversorgung	230VAC
Leistungsaufnahme	max. 40W
Laserklasse	3B, (IEC825)

### Abmessungen:

Gewicht	35kg
Gewicht inkl. Halterung	50kg
Lagertemperatur	0 .. +70°C
Betriebstemperatur	0 .. +40°C
Industrieschutzklasse	IP52

### Standard Lieferumfang:

	Art. nr.
1 Stück LMS6048 Sensor	96432
Stromversorgung	
Serielle Schnittstelle RS232	
CAN und parallele Schnittstelle	
1 Stück Stativ	96433
1 Stück Programming Kit	96235

### Optionen:

Netzteil,	
inkl. Kasten zur Montage am Stativ	96458
Strom für HOST Schnittstelle	
Großtextanzeige	96016
Lichtschranke (Triggfunktion)	90125



**LIMAB**®

Exportgatan 38 B  
422 46 HISINGS BACKA  
Sweden  
Phone: +46 (0)31 - 58 44 00  
Fax: +46 (0)31 - 58 33 88  
sales@limab.se  
www.limab.com

**LIMAB GmbH**

Mitterlängstraße 28  
D-82178 PUCHHEIM

Tel: +49(0)89-84 05 83 20

Fax: +49(0)89-84 05 83 21

info@limab.de

www.limab.de